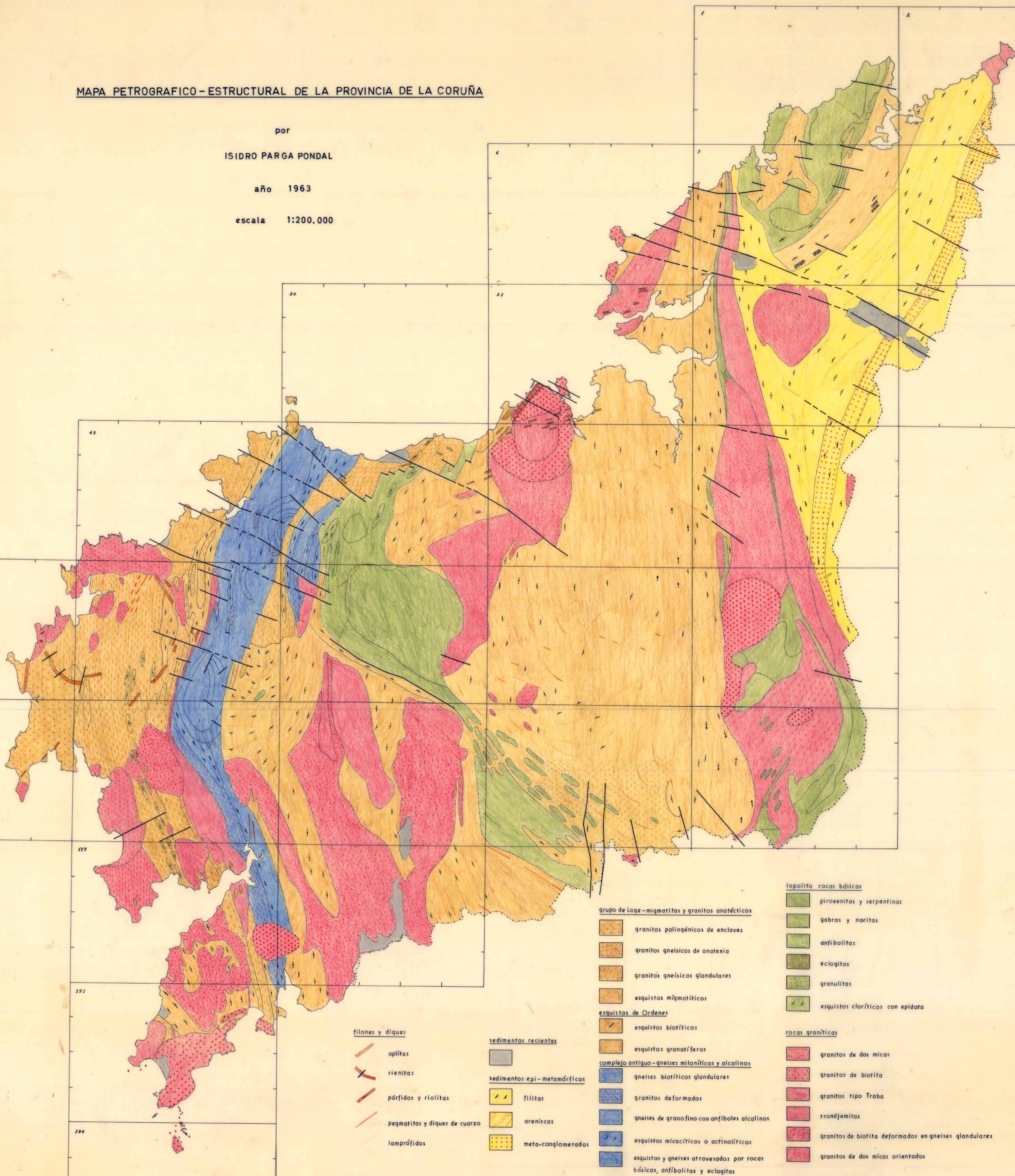


MAPA PETROGRAFICO-ESTRUCTURAL DE LA PROVINCIA DE LA CORUÑA

por
ISIDRO PARGA PONDAL

año 1963

escala 1:200.000



filones y diques

- aplitas
- sienitas
- pórfidos y riolitas
- pegmatitas y diques de cuarzo
- lamprófidos

sedimentos recientes

- sedimentos epi-metamórficos

- filitas
- areniscas
- meta-conglomerados

grupo de Lage - migmatitas y granitos anatéticos

- granitos poligénicos de enclaves
- granitos gneísicos de anatexia
- granitos gneísicos glandulares
- esquistos migmatíticos

esquistos de Ordenes

- esquistos biotíticos
- esquistos granatíferos

complejo antiguo - gneises miloníticos y alcalinos

- gneises biotíticos glandulares
- granitos deformados
- gneises de grano fino con anfíboles alcalinos
- esquistos micácíticos o actinolíticos
- esquistos y gneises atravesados por rocas básicas, anfíbolitas y eclogitas

Iopolito rocas básicas

- piroxenitas y serpentinas
- gabros y noritas
- anfíbolitas
- eclogitas
- granulitas
- esquistos cloríticos con epidota

rocas graníticas

- granitos de dos micas
- granitos de biotita
- granitos tipo Traba
- trondjemitas
- granitos de biotita deformados en gneises glandulares
- granitos de dos micas orientados